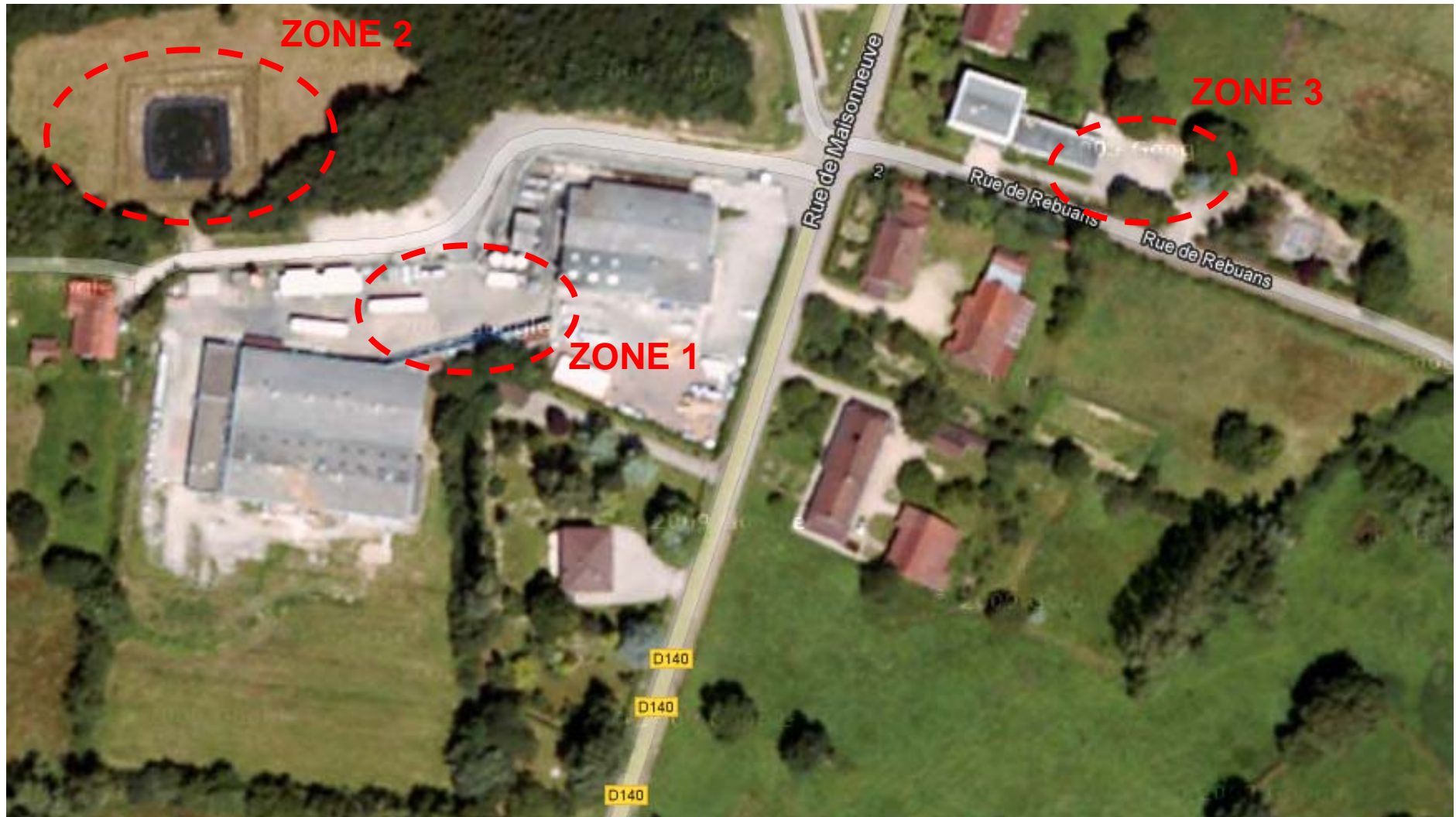


**Site GRACE de Saillenard (71)
Travaux de dépollution
Sur site – Bassin rétention – Station de traitement
CR intervention**

A la demande de GRACE, SITA Remediation est intervenu à partir de la semaine 41 afin de réaliser les travaux suivants :

- Zone 1 : curer 2 zones complémentaires sur site suite aux de travaux de décembre 2011,
- Zone 2 : démanteler le bassin de rétention,
- Zone 3 : démanteler la station de traitement des eaux.



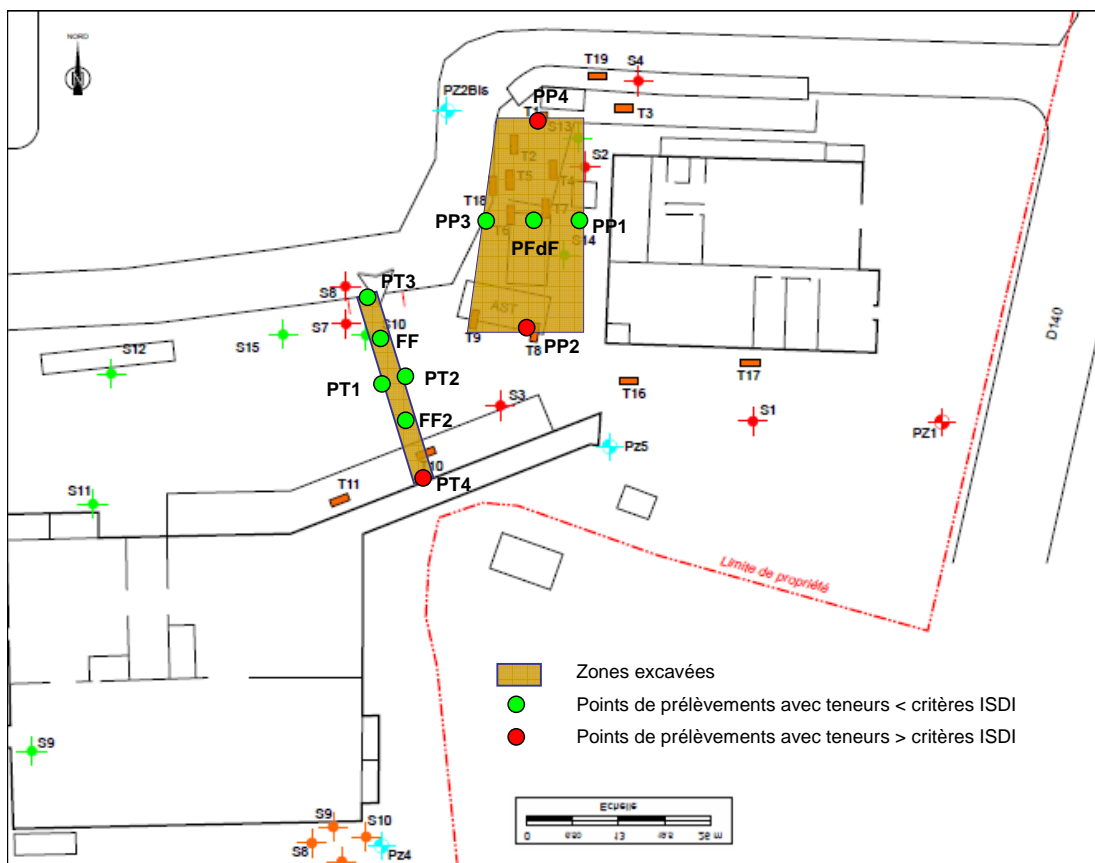
50 m



Description des travaux :

- **Zone 1 : Travaux complémentaires sur site :**

Suite aux travaux d'excavation de terres polluées de décembre 2011 où 2 prélèvements de réception de sols ont révélé de la pollution résiduelle au droit du site, il a été décidé de réaliser un curage complémentaire.



Les zones PP2 et PT4 ont fait l'objet d'excavation jusqu'à une profondeur respective de 1,2 m (1 camion évacué) et 1,5 m (4 camions évacués).
Au total, 114,36 tonnes de matériaux pollués ont été évacués en filière agréée.

Les échantillons de sols de réception sont en cours d'analyses.



Photographies zone PP2



Photographies zone PT4

- **Zone 2 : Bassin de rétention :**

Préalablement aux travaux, les eaux et sédiments du bassin avaient fait l'objet d'une analyse afin d'évaluer le degré de pollution. Les eaux respectaient les seuils de rejet au milieu naturel mais présentaient de faibles concentrations en hydrocarbures C10-C40 et HAP. Les sédiments ont révélé de fortes concentrations en hydrocarbures C10-C40.

Les eaux ont donc été pompées et traitées sur un filtre à charbon actif. Les eaux les plus impactées (fond de bassin) ont été pompées à l'aide d'un camion hydrocureur en vue d'une élimination en filière agréée (7,72 tonnes) : centre TRIADIS de Beaufort.

Les sédiments ont été chargés dans 2 camions à benne étanche en vue d'une élimination en filière agréée (centre SITA FD de Vaivre).

Les géotextiles et géomembranes du bassin ont été découpés et transférés dans des bennes en vue d'une élimination en filière de type DIB.

Les terrains sous la géomembrane présentaient des indices de pollution sur une épaisseur d'environ 0,4 m sur l'ensemble du bassin. La présence de terrains argileux a permis de limiter la migration de la pollution.

Les matériaux pollués ont été excavés et évacués en filière de traitement agréée sur le site SITA FD de Drambon. Au total, 320,38 tonnes de matériaux pollués ont été évacués.

Les échantillons de sols de réception sont en cours d'analyses.



Pompage et traitement des eaux du bassin



Evacuation de la géomembrane



Excavations des matériaux pollués sous géomembrane

• **Zone 3 : Station des traitement des eaux :**

Un diagnostic réalisé par URS France avait mis en évidence des indices de pollution des sols par des hydrocarbures dans l'environnement de la station.

Un démantèlement a été réalisé. Les bétons ne présentant pas d'indices de pollution et ont été évacués vers une plateforme de recyclage (BIPE Lons le Saunier).

Les terrains encaissants présentaient des indices de pollution. Les matériaux pollués ont été excavés et évacués en filière de traitement agréée sur le site SITA FD de Drambon. Au total, 174,62 tonnes de matériaux pollués ont été évacués.

Les échantillons de sols de réception sont en cours d'analyses.



Démantèlement et excavation au niveau de la station

Sur les trois zones, le remblaiement sera réalisé, à l'aide de matériaux de carrière, dès validation des résultats d'analyses de réception.

Un rapport de fin de travaux présentera l'ensemble des travaux réalisés ainsi que les résultats des calculs de risques.